

Soutenez et améliorez les performances de vos partenaires business et réseaux

Une solution unique pour former l'ensemble des acteurs du réseau de votre entreprise

CHALLENGE

Dans une économie mondialisée, le succès d'une entreprise dépend plus que jamais de la performance de ses partenaires. Renforcer la fidélité de ses clients et transformer ses activités de formation en source de profit pour l'organisation sont les forces motrices de l'entreprise étendue. Désormais toujours plus de groupes industriels voient la formation de leurs partenaires comme une activité au moins aussi essentielle que la formation de leurs propres employés. Le module Extended Enterprise de Training Orchestra est la solution pour les entreprises qui souhaitent mettre en place un réseau de formation unifié à destination de leurs clients, fournisseurs et distributeurs. La mise en commun et le partage des activités de formation permettent une meilleure allocation des ressources tout en améliorant les ventes, la fidélisation client et la rentabilité.

Une solution spécialisée de gestion de la formation pour améliorer les bénéfices, la qualité de service et la fidélisation clients

BENEFICES



Optimiser le cycle commercial

- Processus intégré de la prise de commande à la facturation
- Partage d'informations entre tous les acteurs
- Indicateurs de performance en temps-réels



Améliorer les performances

- Suivi automatique des recettes et des dépenses
- Optimisation de l'utilisation des ressources et du remplissage
- Contrôle permanent sur toutes les offres de formation service



Fidéliser la clientèle

- Portail client dédié pour faciliter l'échange d'informations
- Facilité de traitement des demandes et du suivi de commande
- Traçabilité des actions et de l'historique client



Soutenir la stratégie d'entreprise

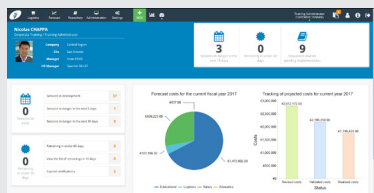
- Développement de la visibilité (site web)
- Gestion des formations des salariés en lien avec les RH
- Intégration des meilleurs pratiques du marché

“WFS et Airport College ont choisi la solution Training Orchestra pour les bénéfices évidents qu'elle apporte et sa capacité d'adaptation aux exigences d'une entreprise en constante évolution.”

Emilio Fernandez, Executive VP
Worldwide Flight Services

+ de 500 clients

Centre de formation Michelin, Centre de formation Thales, Capgemini, General Electric, Johnson & Johnson, Nikon School, Airport College, Securitas, Areva, INSTN, Université Keolis, Centre de formation de l'armée du Qatar



+ de 5 millions d'utilisateurs

Intégration complète de la commande à la facturation

Gestion des flux financiers

Création automatique de listes d'attente

Calcul automatique des dépenses et des ventes

Indicateurs de rentabilité intégrés

Analyse financière en temps réel

AVANTAGES CLES

Portail clients / Site web dédié

Accès sécurisé et entièrement personnalisable

Prise de commande et inscription en lignes

Modèles « Best Practice » disponibles en standard

Capacités de reporting illimitées

Rapports sur mesure par simple glisser-déplacer

A PROPOS DE TRAINING ORCHESTRA

Training Orchestra est le leader des Solutions de Gestion de la Formation (TMS) destinées aux départements formation et aux organismes de formation. Couvrant l'ensemble du processus financier, logistique, réglementaire, portail et commercial, Training Orchestra offre une solution performante et flexible permettant une meilleure utilisation des budgets et des ressources de formation. Avec 5 000 000 d'utilisateurs, 500 clients et 5 milliards d'euros d'activités de formation optimisées, Training Orchestra a prouvé son expertise et participe à la performance stratégique et opérationnelle des activités de formation.

FR: +33 (0)1 53 75 13 30
USA: +1 646 844 2107
UK: +44 (0)207 112 7528
DE: +49 (0)302 150 2951
contact@trainingorchestra.com
www.training-orchestra.com

